

RAPPORT ANNUEL

2008

SERVICE DE POLICE

VILLE DE SAINTE-MARIE



Service de police
Ville de Sainte-Marie

INDEX

MOT DU DIRECTEUR.....	1
BUDGET, PERSONNEL ET ENVIRONNEMENT.....	2
ORGANIGRAMME.....	3
RÉPARTITION DU PERSONNEL	4
BILAN SOMMAIRE.....	5
CRIMINALITÉ.....	6 & 7
SÉCURITÉ ROUTIÈRE.....	8
RESOLUTION DE PROBLÈME.....	9
RELATIONS AVEC LES CITOYENS.....	9 & 10

ANNEXES

- **STATISTIQUES CARTES D'APPEL (2),**
- **STATISTIQUES ACTIVITÉS DIVERSES,**
- **TOTAL STATISTIQUES CRIMINELLES :**
 - ♦ **par catégorie (1 à 9) (2),**
- **STATISTIQUES ACTIVITÉS DIVERSES PAR SECTEUR (2),**
- **STATISTIQUES ACTIVITÉS NÉCESSITANT ENQUÊTES (13),**
- **STATISTIQUES D'ACCIDENTS &**
- **MORT / SUICIDE.**



Service de police
Ville de Sainte-Marie

MOT DU DIRECTEUR

*Monsieur le Maire,
Madame la Conseillère,
Messieurs les Conseillers,*

Je vous sou mets le rapport annuel 2008 du Service de police de la Ville de Sainte-Marie.

C'est avec le sentiment de fierté que tout le personnel civil et policier se joignent à moi pour présenter le résultat de nos activités pour l'année 2008.

Vous y trouverez les statistiques sur la criminalité, la sécurité routière, les appels traités, les activités de prévention et celles en relation avec la population ainsi que le profil du personnel.

Nous gardons toujours l'objectif de faire de notre Ville, un milieu sécuritaire.

Jean-Marie Bouchard



Service de police
Ville de Sainte-Marie

BUDGET, PERSONNEL ET ENVIRONNEMENT

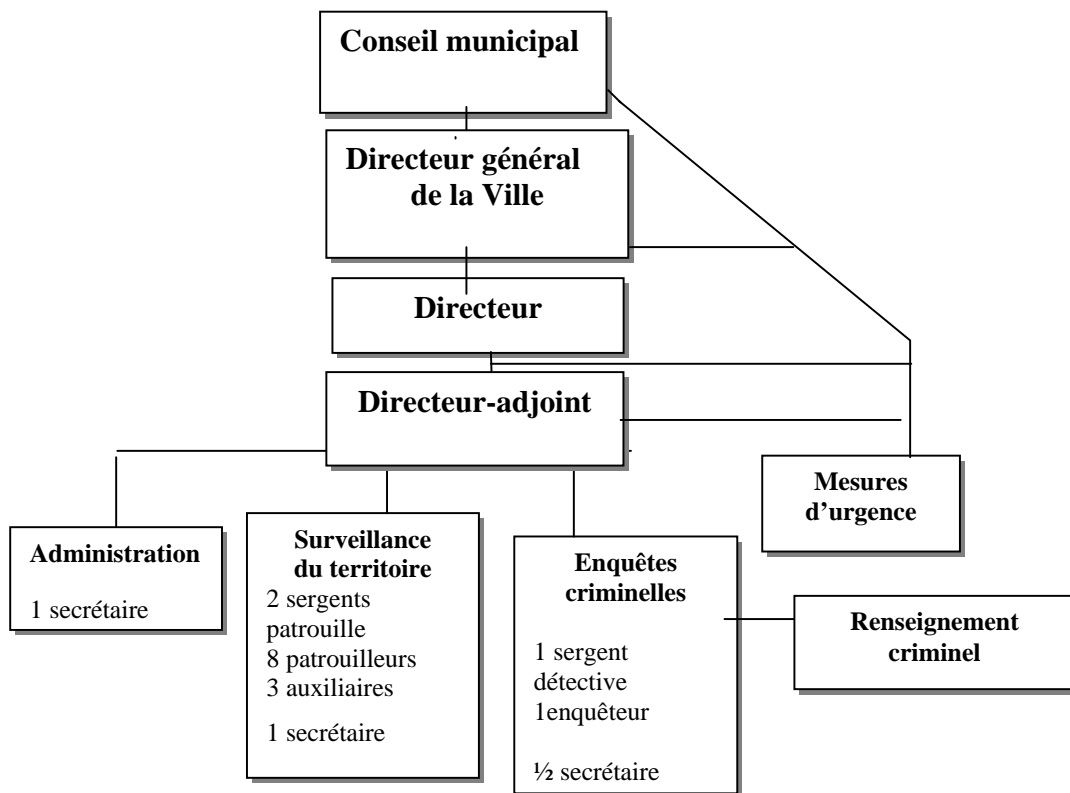
Population	11 857
Superficie en km ²	106.65
Nombre de kilomètres de rues	111
Nombre de résidences unifamiliales	2 800
Nombre d'industries	65
Budget de la Ville de Sainte-Marie	16,227.40\$
Budget du service	2,039.06\$
Budget en pourcentage	12,6%
Personnel policier permanent	14
Nombre de policiers par 1 000 habitants	1.18



Service de police
Ville de Sainte-Marie

Service de police
Ville de Sainte-Marie

ORGANIGRAMME





Service de police
Ville de Sainte-Marie

RÉPARTITION DU PERSONNEL

OFFICIERS	FONCTION	SECTION	ANNÉES DE SERVICE
Jean-Marie Bouchard	Directeur	Administration	39
Guy Cliche	Directeur adjoint	Opérationnel	23
SOUS-OFFICIERS			
Clémence Pomerleau	Sergent détective	Criminel	28
Martin Poulin	Détective	Criminel	14
SERGEANTS DE PATROUILLE			
Sylvio Bêty	Sergent	Patrouille	32
Pierre Girard	Sergent	Patrouille	31
CONSTABLES			
Claude Giguère	Constable	Gendarmerie	26
Justin Provost	Constable	Gendarmerie	24
Jean Dumas	Constable	Gendarmerie	18
Éric Fortin	Constable	Gendarmerie	15
Martin Couture	Constable	Gendarmerie	14
Tommy Bolduc	Constable	Gendarmerie	09
Alexandre Vachon	Constable	Gendarmerie	07
Catherine Giroux	Constable	Gendarmerie	05
Sébastien Fortin	Constable temporaire	Gendarmerie	05
Tommy Lachance	Constable temporaire	Gendarmerie	3½
Guillaume Isabelle	Constable temporaire	Gendarmerie	½
PERSONNEL CIVIL			
Fernande Drouin	Secrétaire	Adm. & enquêtes	35
Danielle Perreault	Agente d'alimentation	Opérationnel	16
Francine Gagné	Agente d'alimentation	Opérationnel	03



Service de police
Ville de Sainte-Marie

BILAN SOMMAIRE

ANNÉES	2008	2007	2006	2005	2004	2003
MEURTRE	0	0	0	0	0	0
VOIES DE FAIT	38	24	28	28	26	30
INFRACTIONS D'ORDRE SEXUEL	7	5	8	4	5	7
VOLS QUALIFIÉS	0	1	2	1	1	1
INTRODUCTIONS PAR EFFRACTION	31	52	36	61	52	33
VOLS SIMPLES	121	108	83	95	136	101
VOLS DE V.A.	21	25	45	28	36	28
FRAUDES	18	27	13	29	24	15
MÉFAITS	57	70	36	38	93	103
AUTRES INFRACTIONS C.CR.	54	67	49	23	43	37
TOTAL DÉLITS CRIMINELS	349	379	300	307	416	355
TOTAL STUPÉFIANTS	39	41	56	57	43	41
ACCIDENTS MORTELS /NBRE MORT	0/0	0/0	1/1	0/0	4/4	2/2
ACCIDENTS CORPORELS / NBRE BLESSÉS	51/70	48/66	60/86	68/88	56/86	46/67
ACCIDENTS MATÉRIELS	326	311	313	304	286	337
TOTAL ACCIDENTS	377	359	374	372	346	385
ACCIDENTS "HORS ROUTE"	55	52	39	30	42	42
DÉLITS DE FUITE	74	68	66	73	53	53
CAPACITÉS AFFAIBLIES & REFUS	52	51	35	30	52	61
CONSTATS D'INFRACTIONS	2872	3 090	2735	2 398	1307	1063
RÈGLEMENTS MUNICIPAUX	209	255	51	37	92	45
SUICIDE	1	1	1	3	2	1
NOTRE TAUX DE SOLUTION	43%	34%	35%	45%	34%	42%

2009-03-12



**Service de police
Ville de Sainte-Marie**

CRIMINALITÉ

Diminution de 10% des plaintes par rapport à 2007 dont la majorité se situent sur des crimes contre la propriété - 14%

- 40% - introduction par effraction de 51 à 31,
- 20% - vol de véhicules de 26 à 21,
- 19% - méfaits de 68 à 57,
- +80% - voies de fait de 26 à 48.

Diminution des introductions par effraction surtout dans les édifices commerciaux,
diminution 60%

Le total des introductions pour l'année 2008 est inférieur de façon appréciable à la moyenne des 5 dernières années (46).

La grande augmentation des dossiers de voies de fait est attribuable à que tous les dossiers de violence conjugales et familiales sont transmis au procureur pour étude.

Aucun vol qualifié.

Taux de solution : 43 %



**Service de police
Ville de Sainte-Marie**

STUPÉFIANTS :

Légère baisse du nombre de dossiers ouverts de 41 à 39.

En début d'année, arrestation de 4 trafiquants et saisi de 50 lbs (23 Kg) de marijuana.

PROJET ACCES. :

Tous les permissionnaires de bar furent visités et avons constaté 3 infractions.



Service de police
Ville de Sainte-Marie

SÉCURITÉ ROUTIÈRE

- **ACCIDENTS** :

Aucun accident mortel à déploré.

En 2008, nos accidents ont augmentés de 5%

60% des accidents avec blessés survenus dans les 4 premiers mois de l'année sont attribuables en grande partie à l'hiver de neige record comparé à 2007 + 33 %

Pour la même période en (2007) 18% plus (21) accidents avec dommages plus de 1000\$.

A partir du 1^{er} juin seulement 13 accidents avec blessés.

- **BARRAGES ROUTIERS** :

Cent treize (113) barrages routiers, pas d'alcool, objectif minimum de 2 par semaine.

52 arrestations pour conduite avec les facultés affaiblies.



Service de police
Ville de Sainte-Marie

RESOLUTION DE PROBLEMES :

Nous avons travaillé avec succès sur 9 cas de résolutions de problème donc un encore actif surtout pour paix et bonne ordre et circulation.

RELATIONS AVEC LES CITOYENS

Nous maintenons notre présence constante avec les citoyens et organismes de la ville.

PROGRAMME DE PREVENTION

- **VOUS N'ÊTES PAS SEUL :**

Rencontre des jeunes de 6^e année et du premier cycle du secondaire et les parents pour la sécurité sur Internet.

- **DROGUE**

Tous les étudiants du 2^e secondaire.

- **Gang de rue**

Participation au colloque et comité régional pour garder à jour l'information sur ce phénomène.



**Service de police
Ville de Sainte-Marie**

- **ALCOOL AU VOLANT :**

Présent sur le comité d'administration et à la table de concertation régionale sur les facultés affaiblies.

Rencontre des finissants de la polyvalente (bal – après-bal).

- **TABLE JEUNESSE :**

Nous gardons notre implication sur les tables locales et régionales par le directeur adjoint Guy Cliche.

- **PROJET POLY-DROGUE :**

Présence de 2 à 3 jours par semaine à la Poly de l'enquêteur Martin Poulin.

- **PRÉVENTION DANS LES ÉCOLES PRIMAIRES :**

- Sécurité autobus scolaire
- Halloween
- Vous n'êtes pas seul (groupe de 6^e année)

- **COMITÉ CONSULTATIF :**

Quatre (4) rencontres en 2008 et suivi du plan triennal de prévention et montage du nouveau plan de protection de quartier sur Internet.

◆ NOMBRE DE CARTES D'APPEL EN 2007 :	5 600
◆ CARTES AVEC DÉPLACEMENTS :	3 526