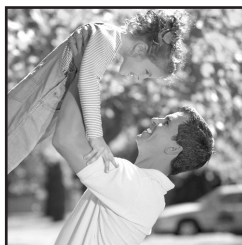




CONSULTATION DE NOS FAMILLES MARIVERAINES

Dans le cadre de la mise en place de notre première politique familiale municipale, le conseil municipal de Sainte-Marie et son comité d'action offrent, par ce questionnaire, l'opportunité aux familles mariveraines d'exprimer leurs opinions et idées à travers sept secteurs d'importance de notre dynamique municipale.



essentielle et nous permettra d'identifier nos forces et nos faiblesses pour, par la suite, cibler les pistes d'actions capables d'augmenter la qualité de vie de nos familles.

Définition de la famille

Cellule de base de notre collectivité mariveraine, la famille est constituée de personnes vivant sous un même toit, unies par la relation parent(s)-enfant(s).

Votre participation active à cette consultation est

S.V.P. RETOURNEZ LE FORMULAIRE AVANT LE 5 NOVEMBRE 2004,

selon les différentes façons décrites à l'endos de l'enveloppe de retour.

Parmi les sondages reçus, nous attribuerons un forfait d'une nuit, incluant souper, coucher et déjeuner pour une famille, à l'auberge Au Petit Berger de Pointe-au-Pic.



1 PROFIL DE VOTRE FAMILLE
(cochez selon votre situation familiale)

- Couple avec enfant(s)
 - Famille monoparentale
 - Couple reconstitué avec enfant(s)
- Nombre d'enfant(s) : _____

GRUPE (S) D'ÂGE DE(S) (L')ENFANT(S) :

- 0-5 ans
- 6-12 ans
- 13-17 ans
- 18 ans et +



3 LOISIRS, CULTURE ET VIE COMMUNAUTAIRE

En matière de services de loisirs, de culture et de vie communautaire, considérez-vous votre famille bien desservie?

Inscrivez votre appréciation en entourant le chiffre correspondant sur l'échelle de 1 à 4

Très mal desservie		Très bien desservie	
1	2	3	4

Avez-vous des suggestions qui pourraient améliorer nos services?

De loisirs

De culture

De vie communautaire (ex. : Maison des jeunes, service d'entraide, organismes communautaires, etc.)



2 FAMILLE ET SÉCURITÉ

Lors de vos déplacements, dans les lieux publics et à la maison, les membres de votre famille se sentent-ils en sécurité?

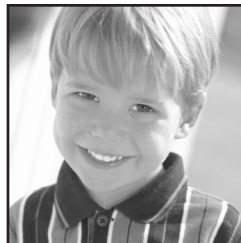
Inscrivez votre appréciation en entourant le chiffre correspondant sur l'échelle de 1 à 4

Aucunement en sécurité		Totalemment en sécurité	
1	2	3	4

Avez-vous des suggestions pour augmenter la sécurité de votre famille?

Lors de vos déplacements

(à pied, en voiture ou en vélo)



Dans les lieux publics de la Ville

À la maison (quartier)



L'habitation

Inscrivez votre appréciation en entourant le chiffre correspondant sur l'échelle de 1 à 4

Ne répond pas du tout au besoin		Répond totalement au besoin	
1	2	3	4

À votre avis, comment faire pour améliorer les services pour répondre aux besoins des familles?



7 SANTÉ ET SERVICES SOCIAUX

La desserte de services en santé et de services sociaux sur le territoire de la Ville correspond-elle aux besoins de votre famille?

Inscrivez votre appréciation en entourant le chiffre correspondant sur l'échelle de 1 à 4

Très mal desservi(e)			Très bien desservi(e)
1	2	3	4

Comment les services de santé et les services sociaux pourraient être améliorés pour tenir compte des besoins de votre famille?



9 Inscrivez, par ordre de priorité (de 1 à 7), l'importance que votre famille accorde aux secteurs touchés par cette consultation, (le chiffre « 1 » étant le plus important).

- Famille et sécurité _____
- Loisirs, culture et vie communautaire _____
- Communications _____
- Environnement _____
- Aménagement du territoire et habitation _____
- Santé et services sociaux _____
- Services de garde _____

Participation au concours forfait famille Au Petit Berger de Pointe-au-Pic

Nom: _____
Tél. : _____

*Cette section est facultative. Vous devez remplir le coupon seulement si vous désirez participer au concours.

Pour tous renseignements supplémentaires, n'hésitez pas à rejoindre Mme Johanne Pomerleau ou M. Louis Normand au numéro 387-4920.

Sincères remerciements pour votre participation à cette consultation d'importance.

Le comité d'action de la politique familiale.
Démarche soutenue par le ministère de l'Emploi, Solidarité sociale et Famille.



8 SERVICES DE GARDE

Si vous avez de jeunes enfants, utilisez-vous un service de garde? Oui Non

Si oui, de quel(s) type(s)? _____
(ex. : CPE (installation ou milieu familial), garderie privée, garde non régie, répit, halte-garderie, scolaire...)

Considérez-vous que les services utilisés présentement répondent bien aux besoins réels de votre famille?